



DELO
SCELT I PER TE

Miscelatori TERMOSTATICI

Linea doccia

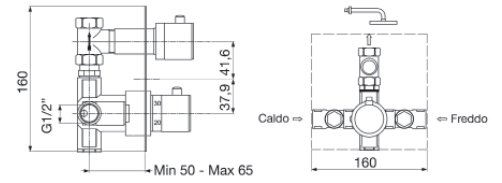
DELO
SCELT I PER TE

Delò è un marchio di Delfino Società Cooperativa, via del Lavoro 25/a - 40051 - Altedo Malalbergo (BO) - www.deloitalia.com - info@deloitalia.com

LINEA DOCCIA

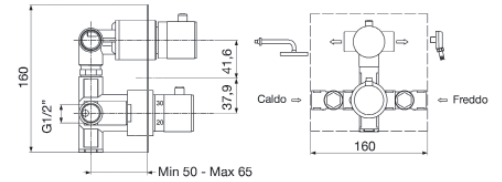
TERMOSTATICI

TERMOSTATICO INCASSO TONDO 1 VIA



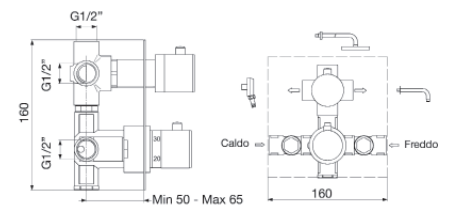
codice	UM	min. ord.	conf.	cat.
● 3012001	NR	1	10	11

TERMOSTATICO INCASSO TONDO 2 VIE



codice	UM	min. ord.	conf.	cat.
● 3012002	NR	1	10	11

TERMOSTATICO INCASSO TONDO 3 VIE

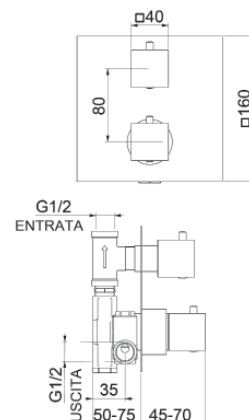


codice	UM	min. ord.	conf.	cat.
● 3012003	NR	1	10	11

TERMOSTATICO INCASSO QUADRO 1 VIA



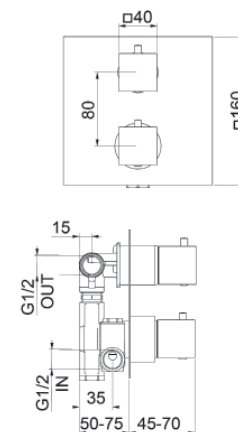
codice	UM	min. ord.	conf.	cat.
● 3013001	NR	1	10	11



TERMOSTATICO INCASSO QUADRO 2 VIE



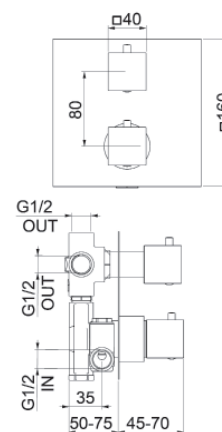
codice	UM	min. ord.	conf.	cat.
● 3013002	NR	1	10	11



TERMOSTATICO INCASSO QUADRO 3 VIE



codice	UM	min. ord.	conf.	cat.
● 3013003	NR	1	10	11

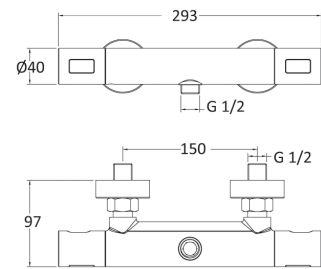


TERMOSTATICO BLISS TONDO "COOL BODY"

Il termostatico "COOL BODY" ha il corpo freddo in grado di isolare la superficie esterna dal termostatico lasciandola fredda, permettendo una maggiore sicurezza contro le scottature. Attacchi da 1/2" con deviatore incorporato per colonne VIOLA, MAGNOLIA e NARCISO. Maniglie metalliche.



codice	finitura	UM	min. ord.	conf.	cat.
● 1431018	cromo	NR	1	1	03
1431918	nero opaco	NR	1	1	03

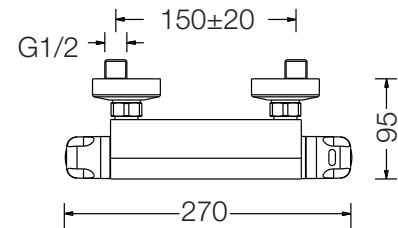


TERMOSTATICO DOCCIA ESTERNO

Attacco da 1/2", maniglie in ABS.



codice	UM	min. ord.	conf.	cat.
● 3001005	NR	1	8	03

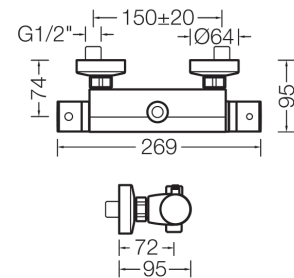


TERMOSTATICO PER COLONNA DOCCIA 2 USCITE

Attacchi da 1/2" con deviatore incorporato per colonne VIOLA, MAGNOLIA e NARCISO. Maniglie in ABS.



codice	UM	min. ord.	conf.	cat.
● 1431021	NR	1	9	03

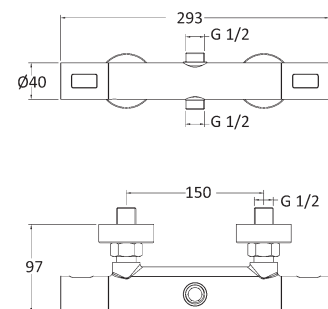


TERMOSTATICO BLISS TONDO PER COLONNA DOCCIA 2 USCITE, "COOL BODY"

Il termostatico "COOL BODY" ha il corpo freddo in grado di isolare la superficie esterna del termostatico lasciandola fredda, permettendo una maggiore sicurezza contro le scottature. Attacchi da 1/2" con deviatore incorporato per colonne VIOLA, MAGNOLIA e NARCISO. Maniglie metalliche.

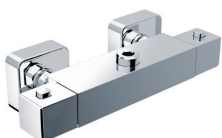


codice	finitura	UM	min. ord.	conf.	cat.
● 1431016	cromo	NR	1	9	03
1431916	nero opaco	NR	1	1	03



TERMOSTATICO QUADRATO PER COLONNA DOCCIA 2 USCITE

Attacchi da 1/2" con deviatore incorporato per colonne VIOLA, MAGNOLIA e NARCISO. Maniglie in ABS.



codice	UM	min. ord.	conf.	cat.
● 1431024	NR	1	10	03

